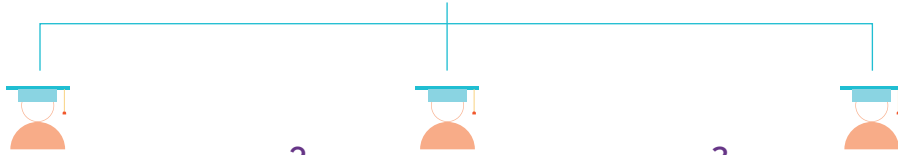


Comment rejoindre Mila

Mila est un centre de recherche - et non une université

Mila accueille des professeur·e·s provenant de plus de 10 universités et écoles différentes.

Les étudiant·e·s en recherche ou les collaborateur·trice·s en recherche doivent être supervisé·e·s par un·e membre du corps professoral affilié·e·s à Mila, provenant de l'une de nos universités ou écoles affilié·e·s.



1 **Programme de recherche de cycles supérieurs (M.Sc. or Ph.D.)**

- Par l'admission dans l'une de nos universités affiliées
- Sous la supervision d'un·e membre du corps professoral affilié·e à Mila

▶ **Contact direct avec un·e professeur·e**

OU

▶ **Processus de demande de supervision**
(certain·e·s superviseur·e·s)

Admission universitaire

2 **Études postdoctorale**

- Par l'admission dans l'une de nos universités affiliées
- Sous la supervision d'un·e membre du corps professoral affilié·e à Mila

▶ **Contact direct avec un·e professeur·e**

OU

▶ **Candidatures spontanées à Mila**

Admission universitaire

3 **Stage et collaboration dans un laboratoire de recherche**

- Par l'admission dans l'une de nos universités affiliées
- Sous la supervision d'un·e membre du corps professoral affilié·e à Mila

▶ **Contact direct avec un·e professeur·e**

OU

▶ **Candidatures spontanées à Mila**

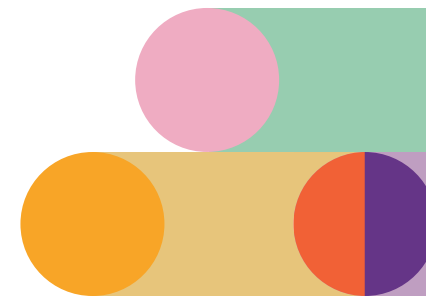
Admission universitaire
(si applicable)

Les étudiant·e·s en maîtrise professionnelle ou sans mémoire n'ont pas à se trouver un·e superviseur·e.



4 **Étudiant·e·s en maîtrise professionnelle ou sans mémoire**

- Par l'admission à l'une des deux universités affiliées offrant ces programmes (UdeM et McGill)
- Il n'est pas nécessaire de trouver un·e superviseur·e pour postuler à l'un ou l'autre de ces programmes



Deux façons de TROUVER un·e superviseur·e de Mila et de POSTULER à Mila

Nous vous conseillons fortement de postuler à Mila pour augmenter vos chances de trouver un·e professeur·e.






D'autres façons de TROUVER un·e superviseur·e à Mila sont de devenir affilié·e à Mila.

Contact direct avec un·e professeur·e

consultez les informations disponibles sur les sites personnels des membres du corps professoral affilié·e·s

Admission universitaire

Programme d'études professionnel et sans mémoire à l'UdeM et à McGill

	Processus de demande de supervision à Mila	Candidature spontanée à Mila	Contact direct avec un·e professeur·e	Admission universitaire
Pour postuler à ▶	Programme de recherche de cycles supérieurs (M.Sc. or Ph.D.)	Stages et collaborations Études postdoctorales	Recherche (M.Sc. ou Ph.D.) Stage et collaboration Études postdoctorales	Maîtrise professionnels ou sans mémoire
Quand postuler ▶	15 octobre au 1 ^{er} décembre	Tout au long de l'année	Tout au long de l'année	Selon le calendrier de chaque université ou école affiliée
Dates de sélection ▶	1 ^{er} février au 31 mars	À tout moment, selon les besoins spécifiques de chaque professeur·e affilié·e	À tout moment, selon les besoins spécifiques de chaque professeur·e affilié·e	Selon le calendrier de chaque université ou école affiliée
Pour postuler ▶	 Processus de demande de supervision	 Études postdoctorales  Stages	 Annuaire Mila	 Maîtrises professionnelle et sans mémoire

Exemple de parcours : du processus de demande de supervision au début du programme de cycle supérieur

Soumettez votre candidature d'octobre à décembre 2024

Recevez une offre d'un·e professeur·e affilié·e à Mila (si sélectionné·e) Février à Mars 2025

Débutez votre programme M.Sc. ou Ph.D. Septembre 2025

Admission universitaire

L'admission à l'université affiliée au professeur·e est requise pour tou·te·s les étudiant·e·s potentiel·le·s aux cycles supérieurs et les chercheur·e·s postdoctoraux.